

Partenza:

da Piazza Saffi alle ore 8.00

P.le della Vittoria ore 8.10

Arrivo previsto a Reggio Emilia,

alle ore 10.30

Visita città

Pranzo libero

Partenza per Gualtieri

alle ore 14.45

Inizio visita primo turno:

ore 15.30

secondo turno:

ore 16.00

Raduno ritorno a Forlì

ore 17.30

COSTO: euro 30,00

da versare alla prenotazione

entro il 27 OTTOBRE P.V.

Viaggio - biglietto e guide museo



30 OTTOBRE
2015



Venerdì 30 ottobre, visiteremo il Santuario della Madonna della Ghiaia e Piazza Prampolini detta Piazza Grande, dove sorgono il Duomo e il settecentesco palazzo del Comune, a Reggio Emilia.

Nel pomeriggio ci recheremo a Gualtieri per la visita guidata alla Mostra di Ligabue, a Palazzo Bentivoglio.

LIBERA UNIVERSITA' PER ADULTI

Via Andrelini 5, 47121, Forlì

Prof. Ivano Natali cell. 3400781128

Arnaldo Brocchi cell. 3297944192

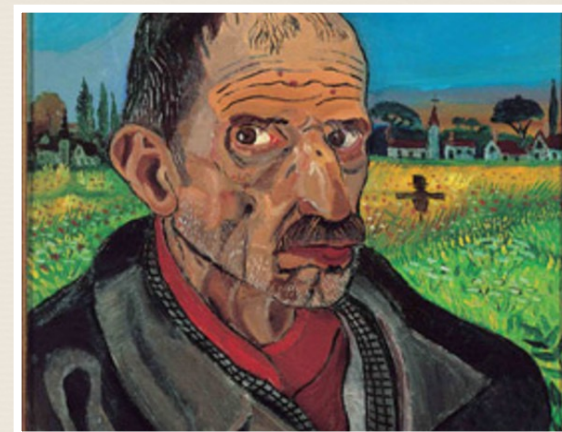
Balistreri Pietro cell. 3476957598

www.liberauniversitaforli.it

GUALTIERI

PALAZZO BENTIVOGLIO

MOSTRA ANTOLOGICA SU LIGABUE
PER IL CINQUANTENARIO DELLA
MORTE



Il giorno 30 ottobre andremo a visitare:
al mattino Reggio Emilia e dopo il
pranzo libero ci recheremo a Gualtieri
per visitare la Mostra di Ligabue al
Palazzo Bentivoglio

